

in access



# in access

design: bejot



pozytywna ocena  
fizjologiczno  
ergonomiczna



KRZESŁO ERGONOMICZNE



ECO friendly product  
100% recycling

In Access – szyk, efekt, wygoda. Linia foteli łącząca niepowtarzalną formę, odrobinę luksusu i tak ważne podczas pracy walory ergonomiczne. Stworzony dla tych, którzy cenią sobie styl i elegancję.

Fotel In Access posiada pozytywną ocenę fizjologiczno - ergonomiczną wydaną przez INSTYTUT MEDYCYNY PRACY IM. PROF. J. NOFERA.

In Access – style, effect, comfort. A line of chairs, which combines the unique form, a little bit of luxury and, last but not least, ergonomics. Created for those who appreciate style and elegance.

In Access chair received a positive opinion in terms of ergonomics and physiology from Nofer Institute of Occupational Medicine.

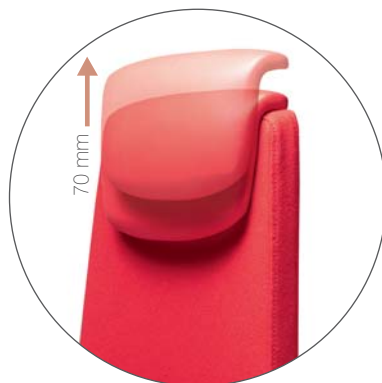
In Access - Eleganz, Effekt, Komfort. Diese Sessellinie vereint einmaliges Design und einen Hauch Luxus mit der für bequemes Arbeiten wichtigen Ergonomie. Diese Linie wurde für all diejenigen entworfen, die Stil und Eleganz zu schätzen wissen. Die physiologisch-ergonomischen Eigenschaften des Stuhls In Access wurden durch das Prof. Nofer Institut für Arbeitsmedizin geprüft und durch ein Zertifikat bestätigt.

In Access – modieus, gedistingeerd en comfortabel. Een collectie stoelen die uitmunt in zijn unieke vorm, luxueuze uitstraling, en perfecte zitergonomie. Ontworpen voor degene die stijl en elegantie kunnen waarderen.

De In Access stoel is zeer positief onthaald door het Nofer Institute of Occupational Medicine, aangaande de ergonomische en psychologische factoren van de stoel.







- Regulacja zagłówka.
- Headrest adjustment.
- Einstellung Kopfstütze.
- Hoofdsteen instelling.



- Przedstawiona kolorystyka nie stanowi oferty w rozumieniu prawa.
- The colours presented do not constitute an offer within the meaning of the law.
- Vorgestellte Farbgebung ist kein Angebot im Sinne der Rechtsvorschriften.
- De kleuren van de stoffen van de foto's zijn een zo duidelijk mogelijke weergave van de werkelijkheid, echter bij bestelling kunnen er afwijkingen optreden.



AC 102

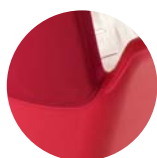


AC 102

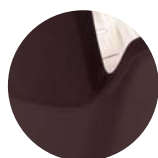
- Dostępne połączenia skóry z tkaniną new blazer.
- The combination of leather and the new blazer fabric is available.
- Erhältliche Leder - New Blazer Kombinationen.
- De combinatie van leder en de stof 'New Blazer' is mogelijk.



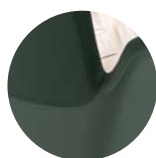
S100+CUZ01



S154+CUZ13



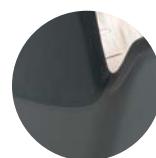
B5458+CUZ20



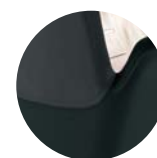
Mgreen+CUZ12



Swhite+CUZ28



antracyt+CUZ30



black+CUZ30









In Access to również ciekawa propozycja wyposażenia przestrzeni konferencyjnych ze względu na świetną prezentację oraz doskonałe wykończenie produktu. W kolekcji dostępny jest model na podstawie czworonożnej AC 220 oraz model AC 210 na mechanizmie SELF z funkcją samopowrotną oraz możliwością odchylenia oparcia.

In Access is also an interesting proposal for conference room interiors because of its excellent appearance and perfect product finish. The collection includes the four-leg model AC 220 and the AC 210 model with a self-reverse SELF mechanism and a backrest tilting feature.

In Access ist aufgrund seines hervorragenden Designs und der perfekten Verarbeitung des Produkts ebenfalls ein interessanter Vorschlag für die Ausstattung von Konferenzräumen. In der Kollektion ist ebenfalls das Modell mit vier Beinen AC 220 sowie das Modell AC 210 mit SELF Mechanismus und automatischer Rückholmechanik sowie neigbarer Rückenlehne erhältlich.

De In Access is ook door zijn unieke verschijning en hoogwaardige productafwerking bijzonder geschikt voor gebruik in conferentieruimtes. De collectie bestaat uit de 4-poots AC 220 en de AC 210 met kruisvoet en auto-return mechaniek en een neigbare rugleuning.



- Fotel AC 210 z mechanizmem samopowrotnym, bez regulacji wysokości siedziska z regulowanym czterostopniowym zakresem odchylenia oparcia - mechanizm SELF.
- AC 210 chair with self-reverse mechanism without seat height adjustment, with reclining backrest with lock in 4 positions.
- Konferenzstuhl AC 210 mit Rückholmechanik, ohne Höhenverstellung, mit verstellbarer Rückenlehne mit Arretierung in 4 Positionen.
- AC 210 stoel met auto-return mechaniek en een neigbare rugleuning (4 posities). Geen zithoogte verstelling.





### T+X - SYNCHRO

• Producent zastrzega sobie prawo do wprowadzania zmian konstrukcyjnych i zmian parametrów w oferowanych produktach nie zmieniając ich ogólnego charakteru.

• The manufacturer reserves the right to introduce changes in the design and parameters of products offered without changing their overall nature.

• Der Hersteller behält sich das Recht vor, Änderungen an der Konstruktion sowie den Parametern an angebotenen Produkten vorzunehmen ohne ihren allgemeinen Charakter zu ändern.

5 lat gwarancji  
years guarantee  
Jahre Garantie  
jaar garantie

- Regulacja odchylenia kąta oparcia i siedziska.
- Free floating / mechanism in locked position.
- Einstellung des Winkels der Rückenlehne.
- Free float mechanic.



- Regulacja kąta pochylenia oparcia i siedziska do pracy.
- Backrest and seat tilt angle adjustment for work.
- Verstellbarer Winkel der Rückenlehne und der Sitzfläche für die Arbeit.
- Tilt mechanic op rugleuning en zitting.



Możliwość wykonania haftu wg wzoru klienta.  
 Optional custom embroidery.  
 Anfertigung von Stickereien nach Kundenmuster möglich.  
 Optioneel: klantenlogo's.



**mechanizm / mechanism / Mechanismus / mechaniek**

- 1
  - Regulacja siły odchylenia oparcia.
  - Tilt force adjustment.
  - Federkrafteinstellung.
  - Gewicht's instelling t.b.v. synchro mechaniek.
- 2
  - Regulacja głębokości siedziska.
  - Seat depth adjustment (slider).
  - Sitztiefenverstellung.
  - Schuifzitting verstelling.
- 3
  - Regulacja wysokości siedziska.
  - Height adjustment.
  - Höhenverstellung.
  - Hoogte instelbaar.
- 4
  - Regulacja odchylenia kąta oparcia i siedziska.
  - Synchronus adjustment of the tilt angle of the seat and backrest.
  - Einstellung des Winkels der Rückenlehne und der Sitzfläche.
  - Synchro mechaniek.
- 5
  - Regulacja kąta pochylenia oparcia i siedziska do pracy.
  - Backrest and seat tilt angle adjustment for work.
  - Verstellbarer Winkel der Rückenlehne und der Sitzfläche für die Arbeit.
  - Tilt mechaniek op rugleuning en zitting.

• De fabrikant heeft het recht om tussentijdse veranderingen in te voeren in het ontwerp zonder de eigenschappen van het produkt aan te tasten.

PN-EN 1335-3:2002  
 PN-EN 1728:2002  
 PN-EN 1022:2001

- BLS**
- Regulacja podparcia lędźwiowego - opcja.
  - Back lumbar support adjustment - option.
  - Lordosenstütze - option.
  - Lendesteun verstelling - optie.



**podstawy / base / Fußkreuz / frame**



- 15**  
**AC 103 | AC 102**
- krzyżak aluminium polerowane
  - metal base, polished aluminum
  - Fußkreuz aus Aluminium, poliert
  - voetkruis aluminium gepolijst



- 16**  
**AC 210**
- krzyżak aluminium polerowane + stopka BD1
  - metal base, polished aluminum + BD1 foot
  - Fußkreuz aus Aluminium, poliert + Fuß BD1
  - voetkruis aluminium gepolijst + BD1 voet

**standard / standard / Standard / standaard AC 103 | AC 102**



- DEM**
- Twarde kółko na miękkie podłoże.
  - Hard castor wheel for soft floor.
  - Harte Rollen für weiche Böden.
  - Harde wielen voor zachte vloeren.



- DEMA**
- Twarde kółko na miękkie podłoże z hamulcem.
  - Hard castor wheel with brake for soft floor.
  - Harte Rollen für weiche Boden mit Bremse.
  - Harde wielen met rem voor zachte vloeren.

**opcje / options / Option / opties AC 103 | AC 102**

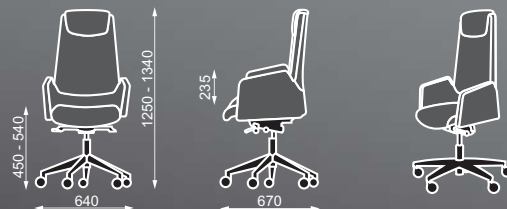


- DEMD**
- Miękkie kółko na twarde podłoże.
  - Soft castor wheel for hard floor.
  - Weiche Rollen für harte Böden.
  - Zachte wielen voor harde vloeren.



- DEMDA**
- Miękkie kółko na twarde podłoże z hamulcem.
  - Soft castor wheel with brake for hard floor.
  - Weiche Rollen für harte Böden mit Bremse.
  - Zachte wielen met rem voor harde vloeren.

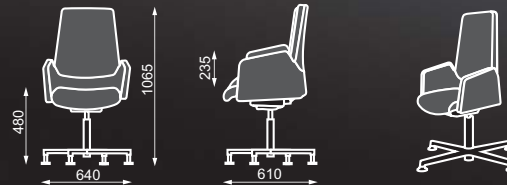
AC 103



AC 102



AC 210



AC 220



ul. Wybickiego 2A, Manieczki, 63-112 Brodnica k. Poznania, POLSKA,  
tel.: +48 (61) 281 22 25, fax: +48 (61) 281 22 54, e-mail: [biuro@bejot.eu](mailto:biuro@bejot.eu)  
[www.bejot.eu](http://www.bejot.eu)

edycja 08.2009

